

茨城で見つけない、

あたらしい出会い！

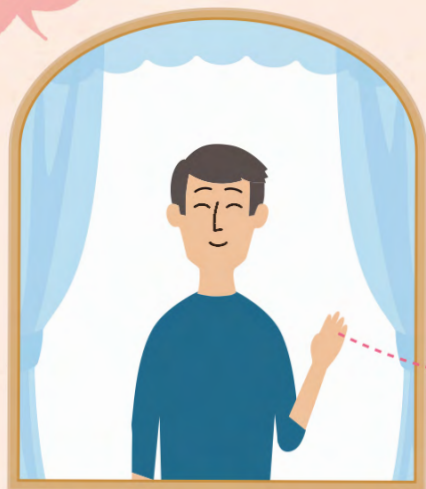
ステキな出会い！



であイバ

茨城のハッピーな出会いと結婚、であイバが応援します！

2021年4月～
AIマッチング
スタート！



一般社団法人 **いばらき出会いサポートセンター** <https://www.ibccnet.com>



一般社団法人いばらき出会いサポートセンターは、茨城県と（一社）茨城県労働者福祉協議会が共同で設立した組織で、県内の全市町村をはじめ、多くの企業・団体のご支援を得て結婚支援活動を行っています。センターでは、会員制のマッチングシステムによるパートナー探しの支援や、出会いの相談仲介を行うマリッジサポーターの支援などを行っています。

茨城県や市町村が支援！

利用しやすい低料金！

成婚数は2,000組以上！

入会のご案内

会員になれる方

条件1

結婚を希望
する独身の方



条件2

インターネット環境や
メールが利用可能な
スマートフォンまたは
パソコンをお持ちの方



条件3

下記のいずれかに該当する方

- 1.茨城県内にお住まいかお勤め
- 2.親御さんが茨城県内にお住まい
- 3.茨城県への移住に関心がある
- 4.上記3つに該当しないが入会を希望

※ただし4の方は入会登録料が22,000円となります。

会員登録の方法

センターホームページから

「入会申込」と「来所予約」を行ってください。

入会時には本人確認のための面談が必要になりますので、
必ずご本人が来所してください。

会員登録に必要なもの

1. 写真付き身分証明書（運転免許証、パスポート等）
2. 「独身証明書」または「戸籍抄本」（3ヶ月以内のもの）
3. 健康保険証
4. 写真1枚【2枚まで登録可能】（3ヶ月以内のもの）（バスタップ1枚、プライベート1枚）
5. 入会登録料11,000円 又は 22,000円（2年間有効です。入会登録料以外の費用はかかりません）



ご利用にあたっての注意事項

- ◎ 登録日から2年間が会員有効期間です。成婚された方は退会となります。
有効期間が過ぎると自動的に退会となりますが、引き続き入会を希望する場合は、改めて登録手続きを行っていただきます。
 - ◎ 会員としての倫理・マナーに反する行為が認められた場合は、退会とさせていただきます。
 - ◎ ご希望の条件の方とお見合いの実現を必ずお約束するものではありません。あらかじめご了承ください。
- ※『一般社団法人 いばらき出会いサポートセンター』利用規約 をご了解の上、ご入会ください。

入会から結婚までの流れ

step 1

入会申込 来所予約

- ・ホームページから本人情報を仮登録（パスワード設定）
- ・来所（面談）の予約

※仮登録完了後、ホームページから、来所予約をお願いします。

step 2

面談 （本人確認）

- ・対面の面談で本人確認
写真付き身分証明書
（運転免許証等）
- ・入会登録料支払い

※本登録が完了後、会員番号をメールでお知らせします。

step 3

活動準備

- ・マイページにログイン
（会員番号＋パスワード）
- ・プロフィール／自己PR
／希望条件の入力
- ・必要書類のアップロード
- ・EQアセスメント（価値観診断テスト）の受検（任意）

活動
スタート!

step 4

マッチング （AI紹介＋検索）

- ・AI紹介
毎週水曜日に配信（紹介のない週もあります）
- ・検索
毎月／3名
希望するお相手に申し込み

step 5

お見合い

- ・お見合い成立後
マイページにて日程調整
- ・お見合い後
翌日中までにマイページから回答

※オンラインお見合いも選べます。

step 6

交際 （プレ交際）

- ・双方がYESの場合
 - 交際スタート
 - マイページにお相手の名前と連絡先の表示
- ・複数交際が可能

※交際がスタートしても、ご紹介は継続されます。

step 7

真剣交際

- ・お互い合意のもと「真剣交際」スタート
1対1のお付き合いとなります。

※ご紹介・他の交際は、ストップとなります。

step 8

ご成婚 （退会）

- ・お互いに合意の上、結婚に向けての意思が固まりましたら、ご成婚退会となります。



ドメイン設定

メールが届くようにドメインの受信設定をお願いいたします。

【@ibccnet.com】

【@parms-net.jp】

希望条件

希望条件は、下限と上限が設定できます。広めに設定することをお勧めします。

マイページ活動サポート

ログイン後に表示される活動サポートをご確認ください。

- ・初めての方へ
- ・お見合いルール&マナー
- ・Q&A

マリッジサポーターの紹介で お相手探し!

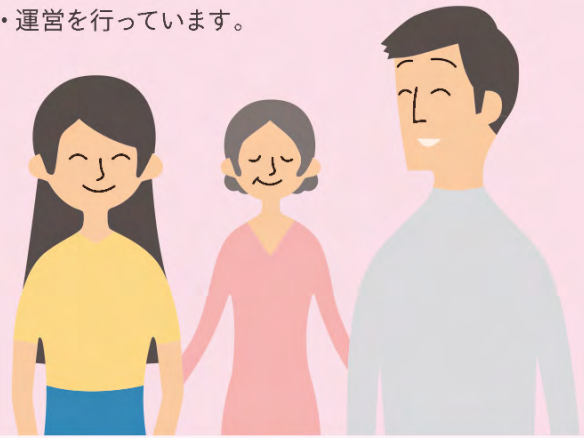
お相手探しをお願いしたいなら、
マリッジサポーターがおすすめ。

マリッジサポーターによる
成婚実績(H18~)は
300組以上!!

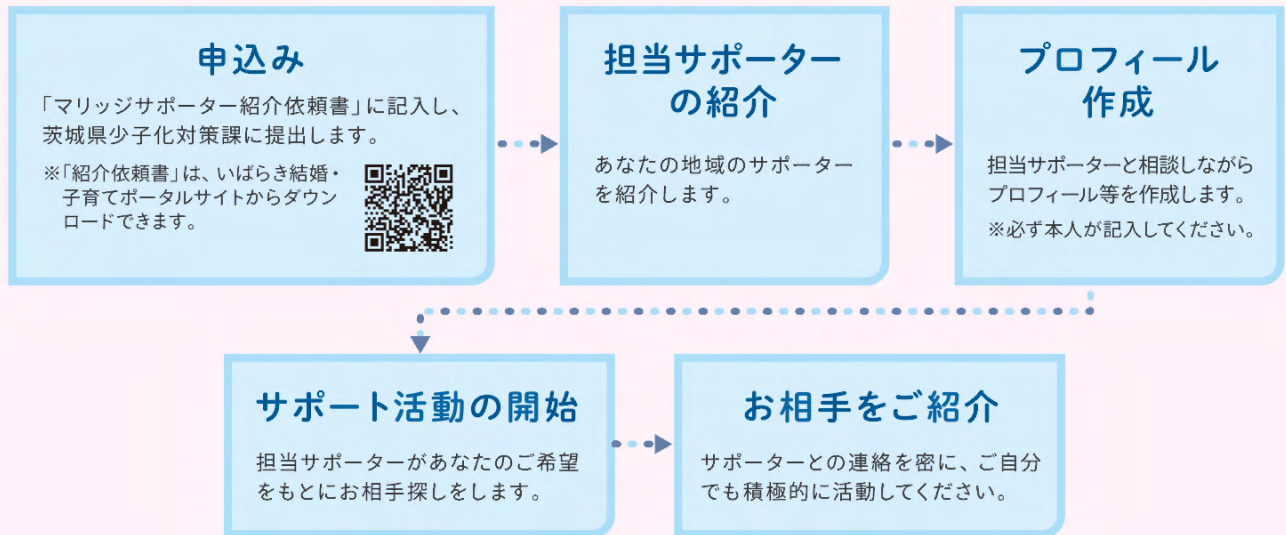


茨城県から委嘱されたボランティアで、結婚を希望する方に、結婚相談・出会いの仲介・お見合いまでをサポートをしています。県内5地区(県北・県央・鹿行[休会中]・県南・県西)の「マリッジサポーター地域活動協議会」では、定期的に結婚希望者の情報交換を行うとともに、婚活パーティーや結婚相談会の企画・運営を行っています。

お相手を探してほしい、背中を押してほしい、
そういった人におすすめです。
結婚の相談やお相手探しのお手伝いをお願い
したい方に、マリッジサポーターをご紹介します
ので、ぜひ積極的にご利用ください。
ご利用は無料です。



ご紹介の流れ



※お相手の引き合わせを保証するものではありません。

マリッジサポーターからのアドバイス

Advice

幸せな結婚は、本人の努力でできる。あきらめないこと!

真剣に結婚を目指すなら、コミュニケーション力をレベルアップする努力が重要です。コミュニケーションとは、「お互いに意思や感情・思考を伝え合う」ことです。このことでお互いの関係が深くなり、「また会いたくなる」関係となります。また、第一印象(表情・服装など)も重要です。まずは、自分自身を変えることから始めましょう。



いばらきマリッジサポーター
連絡協議会
大久保 勝弘会長

新システム AIマッチング

入会の際に登録していただくプロフィールや価値観診断テスト（任意受検）の結果を基に、AIが相性のよい相手を紹介します。

価値観診断テストにより、価値観を可視化し、AIがより成婚に向けて高い交際率となるような組み合わせを抽出してマッチングを行います。

自身でお相手を選ぶのとは違った視点から、お申し込みをするお相手を見つけることが可能です。
※必ず紹介があるわけではありませんので、ご了承ください。



新しい生活様式 オンラインお見合い

対面のお見合いについて「会ってみたいけど距離が離れている」「お見合いに適した場所が分からない」「もう少し気軽に相手と話したい」などなど、お悩みの人はオンラインお見合いも検討してみてもいかがでしょうか。

オンラインお見合いと実際にお会いしてお見合いは、お相手との日程調整の際に自由に選択できますので、上手に活用して、素敵な出会いに繋がってください。

価値観診断テスト EQアセスメント

全112問の質問に対する回答で自分や相手に求める12の価値観を測定します。

質問は「AとBどちらの行動をとる人が、付き合った際や結婚後に我慢できないと思う可能性が高いか」などの選択制になっています。

価値観診断テストの受検は任意ですが、自分の価値観やお相手との相性を診断でき、AIマッチングにも反映されてきますので、ぜひ受検することをお勧めします。

また客観的に診断された結果を確認することにより、自身の特性等を知ることができますので、今後の婚活に有効活用できます。



忙しいあなたに いつでもどこでも活動可能

ご自身のスマートフォンやパソコンで、いつでもどこでも活動が可能です。

お相手探し、お見合いの日程調整や回答、交際後のセンターへの相談など、すべてご自身のスマートフォン等で行うことができますので、センターへの来所の必要はありません。

時間を気にせず、ご自分の好きなタイミングで活動ができますので、忙しい人にもおすすめです。

※入会にはスマートフォン又はパソコンが必要です。

また登録時には対面での本人確認の為、センターへの来所が必要です。

出会いの可能性が広がる

同時期に複数お見合い、複数交際可能

同時期に複数の人とお見合いや交際ができるので、出会いの可能性や活動のスピードがアップします。交際といっても、まずはお知り合いの段階ですので、いろいろな人とお話をし、自分に合う人を見つけてください。

自分に合う人を見つけたら、真剣交際となり1対1での交際となりますので、交際を深め結婚を目指しましょう。



Voice!

皆様から、たくさんの声を頂いています。

成婚者様より

同じペースで歩んでいける方に 出会えました!

Iさん

初めての事ばかりで慣れるのに大変でしたが、交際中は、相談員の方に話を聞いていただき、励まして貰えて安心して活動できました。
二人で同じペースで歩んでいける方に出会えたことは、本当に奇跡だと思います。
お互いを思いやりながらコミュニケーションをとる事が、とても大切だと気付きました。

定期的にメールがくるので 相談しやすかったです!

Nさん

普段の生活では出会えない方々と出会えたので、登録してよかったです。
定期的にメールをいただけるので相談しやすいですし、交際状況を返信するので、ダラダラした交際にならず真剣に活動できました。
「1年以内に成婚する!」と決めて、活動しました!
お見合いや交際でも会話を相手任せにせず、相手のプロフィールなどから話題を考えて会うようになり、こちらから真剣交際を申し込んだりしたおかげか、半年で成婚できました。

AIが道しるべになりました!

Kさん

AIによるお薦めの方が表示されるのが、どうしたら良いかわからないときの道しるべになり助かりました。会う回数を重ねるごとに、お相手の方にも興味を増していただけて成婚に至りました。諦めず回数を重ねることが大切なのかなと思いました。

センターを通じて気兼ねなく 色々な方と出会えました!

Kさん

友人からの紹介だと、友人の面子を気にしてしまい、お断りしづらかった経験がありました。センターを通じての紹介だと、気兼ねなく色々な方とお会いしようと思うことができ、とても助かりました。生理的に無理でなければ2~3回はお会いしてみると、良いところや違和感を感じる点が見えてきて、とても良いと思いました。

初対面から好印象でした!

Oさん

AIから紹介された方に、お見合い希望を出しました。お互い初対面から好印象で、ぐいぐいアプローチしました! 出会って初めてのデートで、とても会話が弾み交際に発展。毎週末デートを重ね、出会って1ヶ月で結婚を決めました。
条件のみにこだわらず、AI紹介者には一度は会ってみてください!

一般社団法人 いばらき出会いサポートセンター

〒310-0011 水戸市三の丸1-5-38 (茨城県三の丸庁舎)

☎ 029-224-8888

✉ r-line@ibccnet.com

<https://www.ibccnet.com>

🔍 いばらき出会いサポートセンター

検索



茨城県保健福祉部子ども政策局少子化対策課

〒310-8555 水戸市笠原町978-6

☎ 029-301-3261

✉ shoutai2@pref.ibaraki.lg.jp

<https://www.kids.pref.ibaraki.jp/kids/marriage/>



happy life to you!

♡
であイバ

