



—— 二人から  が始まった



開催日

2024.5.26 

参加費

男性 ¥5,000 女性 ¥1,000

募集人数

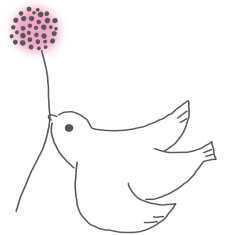
男性 10名 女性 10名

参加資格

- ・交際相手のいない独身の方
- ・30～49歳

参加方法

- ・2024.5.19(日)迄にQRコードからお申込みください。
※お申込み多数の場合は抽選となります。
- ・参加が決定した方のみメールでお知らせいたします。



イベントスケジュール

- 13:00～ 受付開始
- 13:30～ プチセミナー
- 14:00～ マッチングパーティ
- 15:30 終了予定

本イベントについてのお電話でのご予約・お問い合わせは承っておりません。予めご了承ください。



ホテルレイクビュー水戸

HOTEL LAKE VIEW MITO

後援：(一社)いばらき出会いサポートセンター

お申込みはこちら！

